

MagicMaps 2.0: Export von Kursen auf Garmin Edge und Forerunner 205/305

Wie bereits [vor einigen Tagen beschrieben](#), kann man Trainingsstrecken in Form von *Routen* direkt aus den [MagicMaps 2.0](#) auf die Garmin Edge und Forerunner 205/305 übertragen. Die *Routen* haben aber den Nachteil, dass sie auf maximal 100 Wegpunkte beschränkt sind.

Möchte man längere Trainingsstrecken mit mehr Punkten auf die Garmin Edge und Forerunner 205/305 übertragen, so muss man über die Kursfunktion gehen.

Kurse haben zum einen den Vorteil, dass man mehr als 100 Punkte verwenden kann. Der Tracklog-Speicher der genannten Garmin-Modelle fasst insgesamt 13.650 Wegpunkte. Ich konnte bisher nicht herausfinden, ob man den kompletten Speicher für die Kurse nutzen kann oder ob auch die Trainingsaufzeichnungen in diesem Speicher abgelegt werden. Ich habe aber bereits Kurse mit bis zu 1.800 Wegpunkten übertragen können.

Der zweite Vorteil der *Kurse* liegt im [Virtual Partner](#). Beim Erzeugen der Kurse kann man die gewünschte Durchschnittsgeschwindigkeit angeben. Mit dieser Geschwindigkeit fährt dann der Virtual Partner. Während des Trainings kann man sich anzeigen lassen, wie weit der Virtual Partner voraus oder zurück ist.

Kein Vorteil ohne Nachteil: Während sich die Routen direkt aus den MagicMaps 2.0 auf die Garmin Edge und Forerunner 205/305 übertragen lassen, erfordert das Erzeugen und Übertragen der Kurse mehrere Schritte und Programme.

Wir brauchen:

- [MagicMaps 2.0](#) zum Erzeugen der Strecke als PTH-Datei (MagicMaps Pfad)
- [NH-Top50Trans](#) zum Konvertieren der PTH-Datei in eine GPX-Datei
- [Gpx2Crs](#) zum Umwandeln der GPX-Datei in eine Kurs-Datei (CRS)
- [Garmin Training Center](#) zum Übertragen des Kurses auf den Garmin Edge oder Forerunner 205/305

Für all diese Schritte habe ich kleine Anleitungsfilme erzeugt:

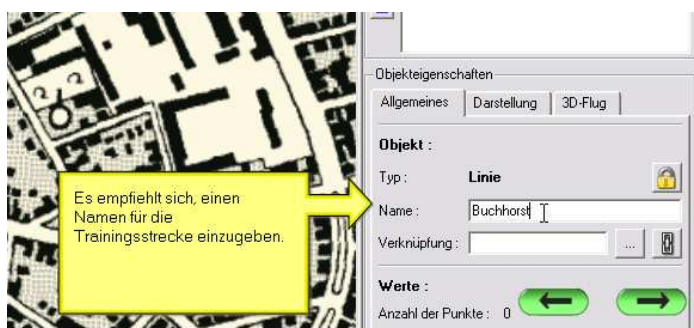
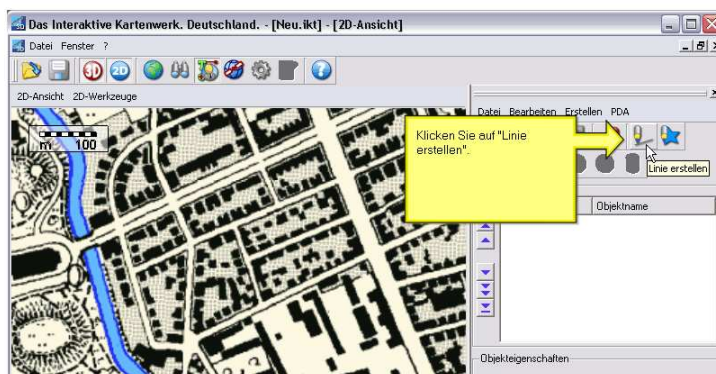
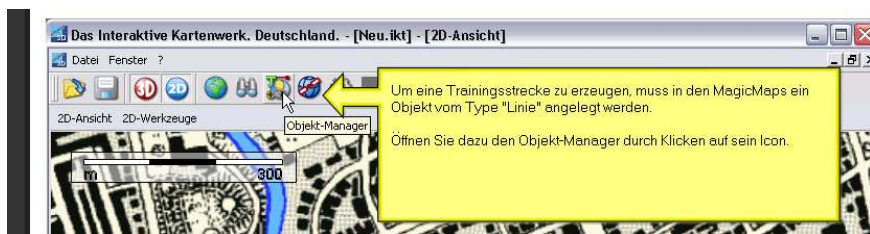
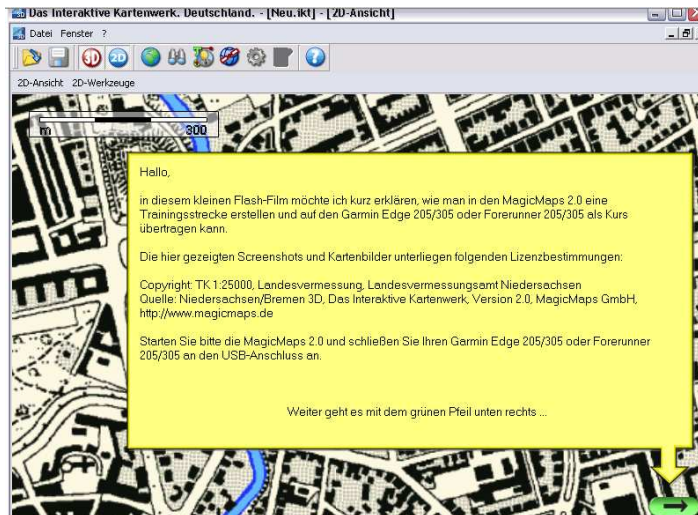
- [Erzeugen der PTH-Datei in MagicMaps 2.0](#) - 0,6 MB
- [Konvertieren der PTH-Datei in das GPX-Format mit NH-Top50Trans](#) - 0,1 MB
- [Umwandeln der GPX-Datei in eine Kurs-Datei mit Gpx2Crs](#) - 0,1 MB
- [Übertragen des Kurses auf den Garmin Edge oder Forerunner 205/305 mit dem Garmin Training Center](#) - 0,2 MB
- [Anwendung des Kurses auf dem Garmin Edge/Forerunner](#) - 0,1 MB

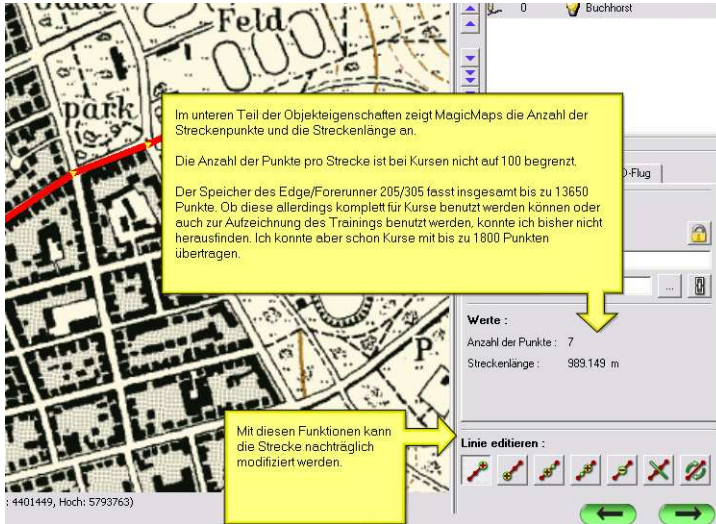
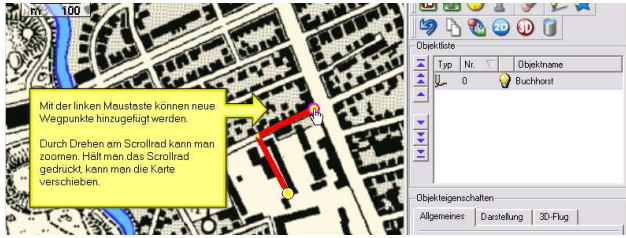
13.08.2006: Updates

Mit Hilfe des Ovl2Crs-Konverters von Hans-Peter Postel und der neuen Version des Gpx2Crs-Konverters von SomeJoe vereinfacht sich das Erzeugen der Kurse aus den MagicMaps 2.0. Details hier:

- [Neuer CRS-Konverter: Ovl2Crs](#)
 - [Update: Gpx2Crs 1.0.2.0](#)
-

Ab hier MagicMaps

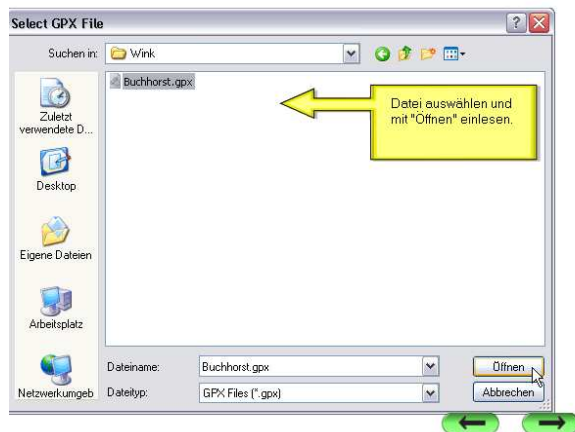
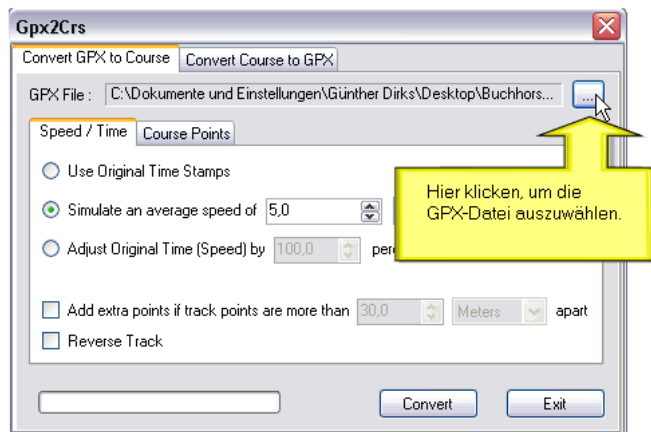
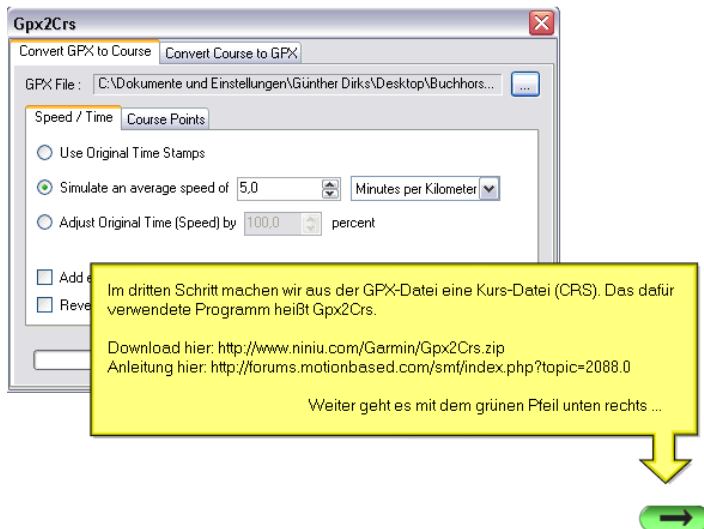


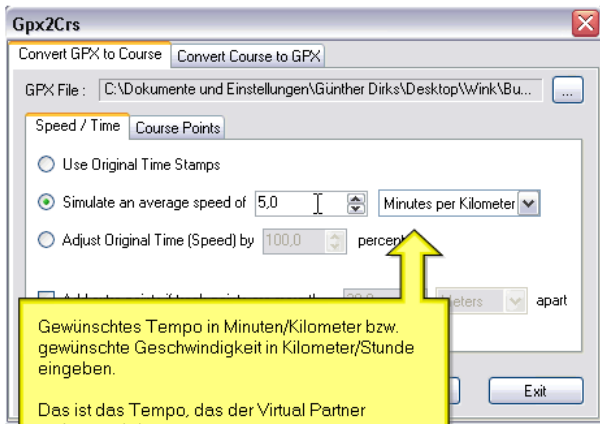


Ab hier GpX2CRs

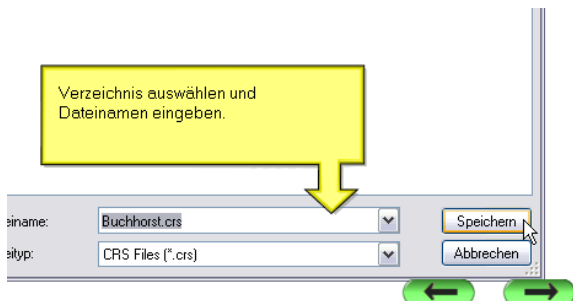
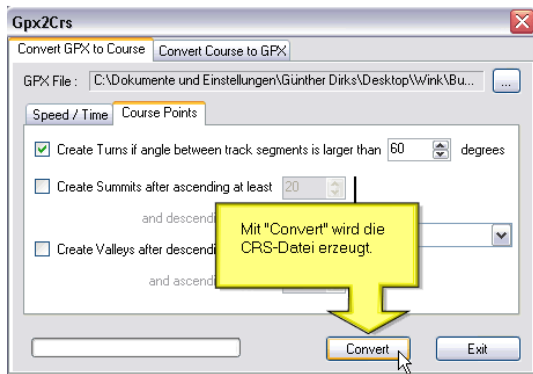
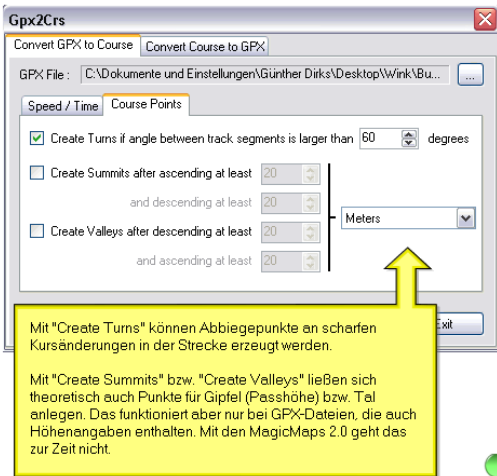
MagicMaps 2.0: Kurs für Garmin Edge und Forerunner 205/305 erstellen (Teil Gpx2CRs)

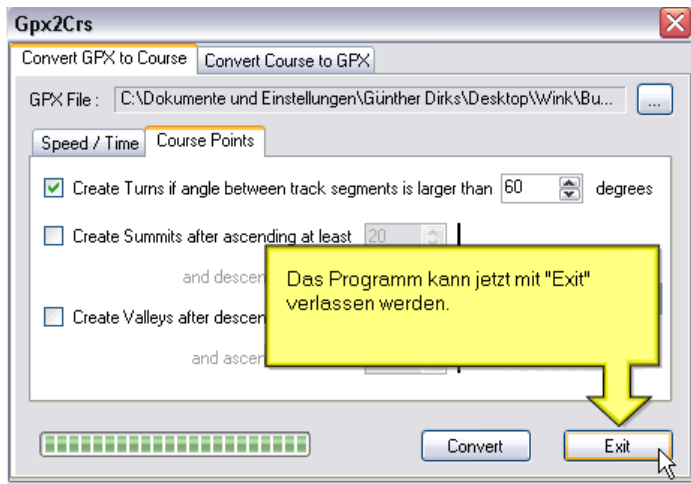
Dieser Film benötigt Macromedia Flash.



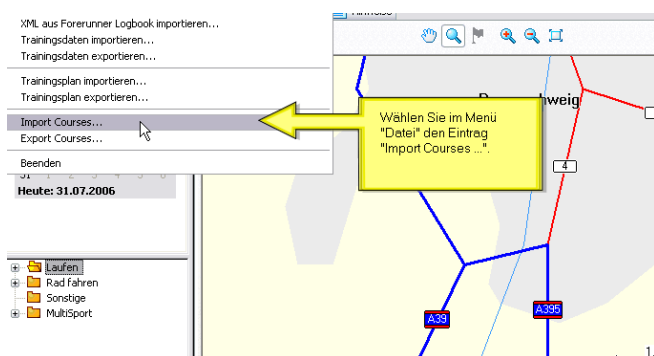
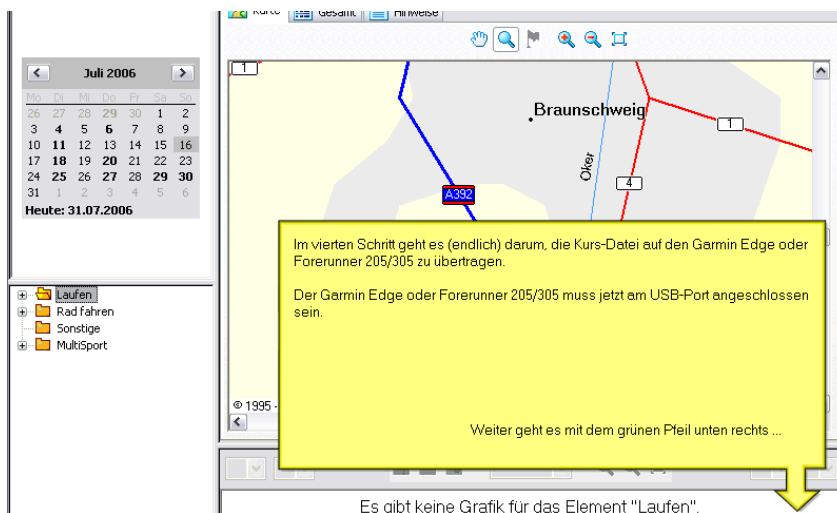


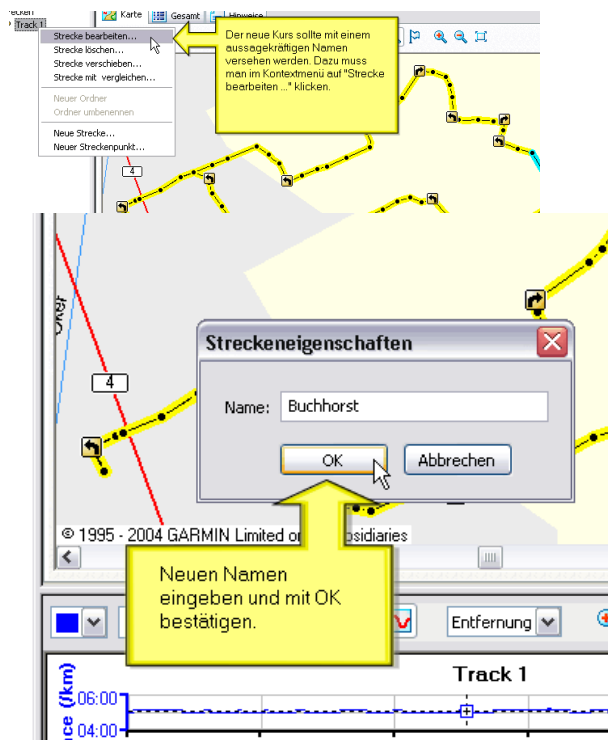
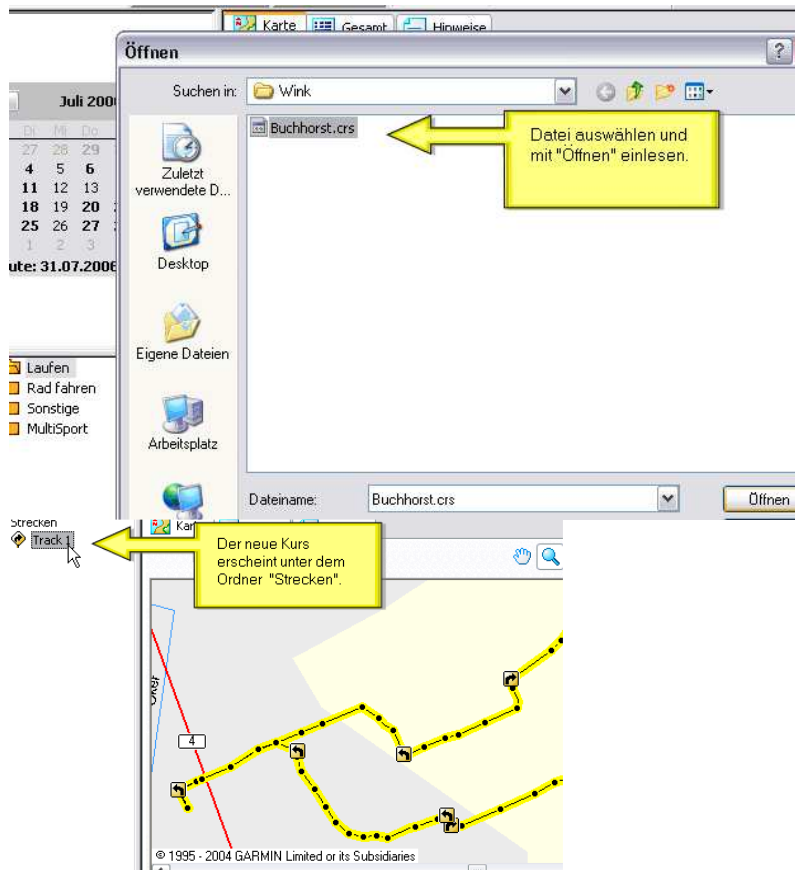
Dieser Hlm benötigt Macromedia Hash.

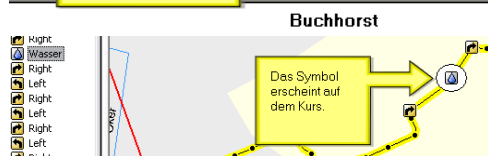
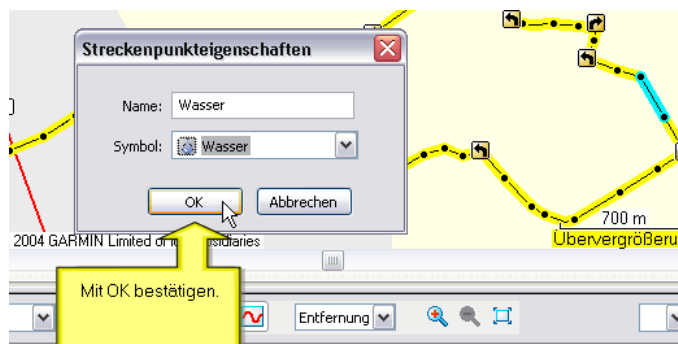
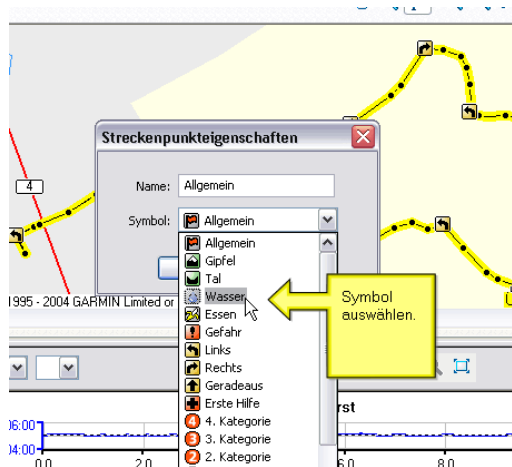
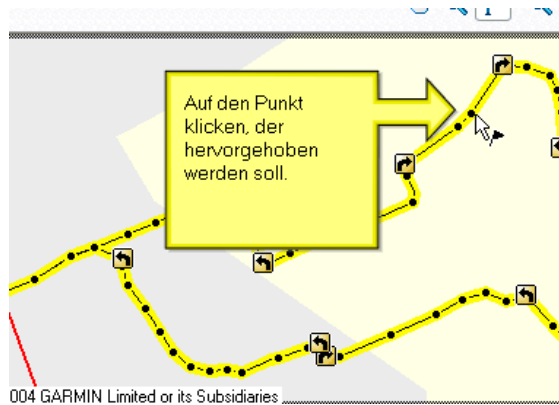
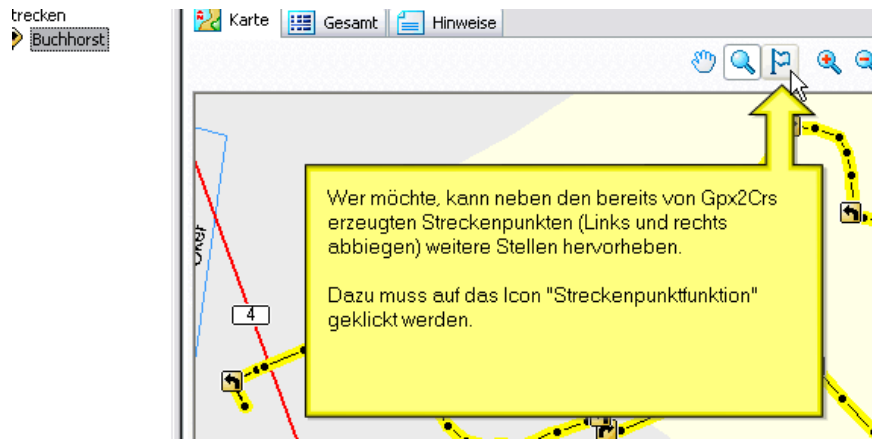


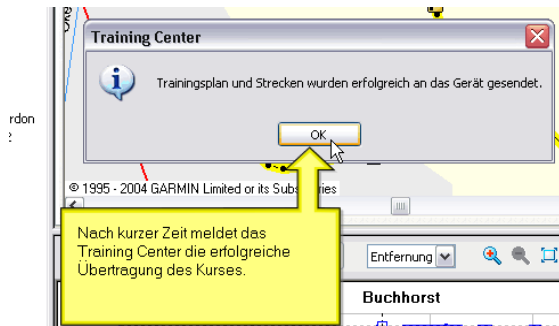
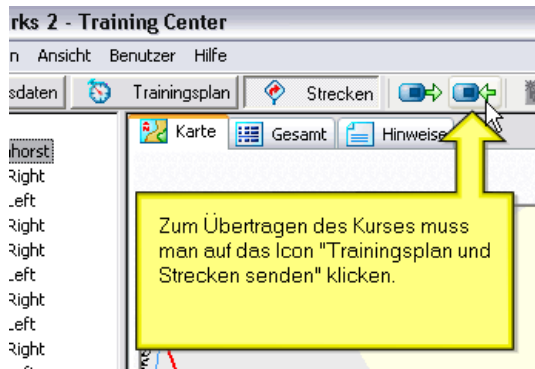


Ab hier Trainingscenter



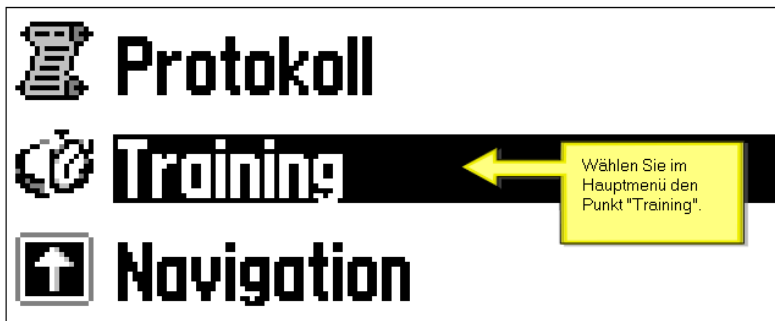






Jetzt geht's los

Dieser Film benötigt Macromedia Flash.



Training Options

Trainings

Kurse

Wählen Sie dort "Kurse".

Multicourt automat

Buchhorst

Kurs abfahren

Mit "Kurs abfahren" wird die Navigation entlang des Kurses aktiviert.

Kurs bearbeiten

Hinweis:
Die Trainingszeit und -aufzeichnung beginnt erst nach dem Drücken der Start-Taste.

Kurs löschen

The screenshot shows a navigation device display with the following information:

- REST-DIST**: 10.2 km
- ZEIT**: 50:53
- Right**: 130 m
- HW**: 0.0 km

Yellow callout boxes provide additional information:

- For **REST-DIST**: "In der Hauptanzeige findet man einige Angaben zum Kurs: Verbleibende Restdistanz des Kurses."
- For **Right**: "Abstand zum nächsten Streckenpunkt. Hier: Rechts Abbiegen in 130 m."

At the bottom of the display, there are two green arrow buttons pointing left and right.

ST-DIST

In der Hauptanzeige findet man einige Angaben zum Kurs:

Verbleibende Restzeit des Kurses (basiert auf dem Tempo des Virtual Partner).

REST-ZEIT

50:53

INT

MAX GESCHW

Wieder mit demselben Menüpunkt

